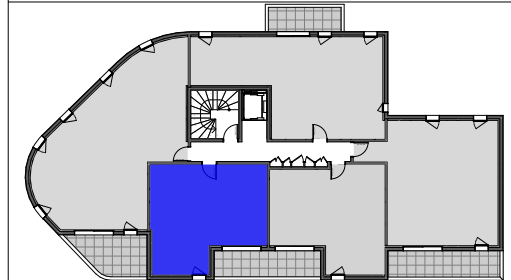


A-24-T2
45.79 m²

EMERALIA

3, 5 rue des Antilles
35400 Saint-Malo



A-24-T2 **R+2**

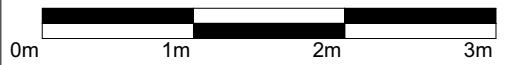
- FO = Fenêtre Ouvrant
- FOB = Fenêtre Oscillo Battante
- C = Fenêtre Coulissante
- PF = Porte Fenêtre
- AV = Allège Vitrée
- VRE = Volet Roulant Electrique
- GTL = Compteur Electrique
- PL = Placard
- DGT = Dégagement
- GC = Garde-Corps
- Gaine technique
- Terrasse/Balcon/Loggia
- Faux-plafond / Soffite
- HS Fx Pif et Soffite 2.20 m.
- Surface sous 1.80 ht.
- Chaudière
- Lave-linge
- Plaques de cuisson+Four
- Pl en option
- LV
- R
- Réfrigérateur

A-24-T2		SHAB (m ²)
Entrée	+ Pl.	3.77
Séjour/Salon		23.85
SdE		3.98
wc		2.81
Chambre		11.38
		45.79
Loggia		6.17



PLAN DE VENTE

Date : 28/05/2026 SIGNATURE



Des modifications sont susceptibles d'être apportées à ce plan en fonction des nécessités techniques ou réglementaires. Les surfaces, cotes, niveaux intérieurs et extérieurs sont approximatifs; les retombées, faux-plafonds, gaines, équipements sanitaires sont figurés à titre indicatif et peuvent subir des modifications, changement d'emplacement, ou ajout. Les accès aux terrasses et prolongements extérieurs peuvent comporter un sabot ou une hauteur de marche à franchir et ne sont placés qu'à titre indicatif. Les appareils ménagers, meubles, végétaux ne sont pas fournis. La surface de chaque pièce est calculée avec son éventuel placard. Une différence de 5% par rapport aux surfaces sera considéré comme admissible.

