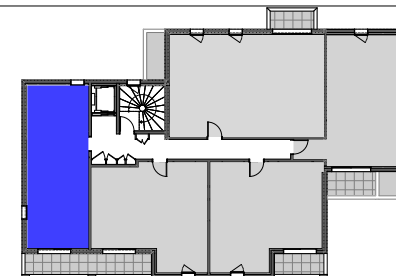


# EMERALIA

3, 5 rue des Antilles  
35400 Saint-Malo



**B-15-T2**

**R+1**

FO = Fenêtre Ouvrant  
 FOB = Fenêtre Oscillo Battante  
 C = Fenêtre Coulissante  
 PF = Porte Fenêtre  
 AV = Allège Vitrée  
 VRE = Volet Roulant Electrique  
 GTL = Compteur Electrique  
 PL = Placard  
 DGT = Dégagement  
 GC = Garde-Corps

Faux-plafond / Soffite  
 HS Fx Pif et Soffite 2.20 m.  
 Surface sous 1.80 ht.  
 Chaudière  
 Pl en option  
 Lave-linge  
 Lave-vaisselle  
 Plaques de cuisson  
 Réfrigérateur

B-15-T2	SHAB (m²)
Entrée	3.34
Séjour/Salon	20.65
SdE/wc	5.15
Chambre + Pl.	12.18
	<b>41.32</b>
Loggia	5.93



## PLAN DE VENTE PROVISOIRE

SIGNATURE RESERVATOIRE

Date : 11/04/2024



Des modifications sont susceptibles d'être apportées à ce plan en fonction des nécessités techniques ou réglementaires. Les surfaces, cotes, niveaux intérieurs et extérieurs sont approximatifs; les retombées, faux-plafonds, gaines, équipements sanitaires et dimensions des carrelages sont figurés à titre indicatif et peuvent subir des modifications, changement d'emplacement, ou ajout. Les accès aux terrasses et prolongements extérieurs peuvent comporter un sabot ou une hauteur de marche à franchir et ne sont placés qu'à titre indicatif. Les appareils ménagers, meubles, végétaux ne sont pas fournis. La surface de chaque pièce est calculée avec son éventuel placard. Une différence de 5% par rapport aux surfaces sera considéré comme admissible.